



ANETRINI SAS

TECNOLOGIE INDUSTRIALI E AGRICOLE



La ditta **ANETRINI SAS**

vi offre la soluzione per la lucidatura della castagna tramite spazzolatura meccanica delle castagne intere. Il complesso è realizzato tramite una carpenteria metallica, costituito da una tramoggia di alimentazione, un vaglio rotante munito di un rullo in fibra interno che effettua la lucidatura e due uscite di selezione. Lateralmente è applicato un aspiratore munito di filtro a ciclone per la separazione della pula delle castagne che si produce durante il trattamento. L'alimentazione del macchinario avviene mediante



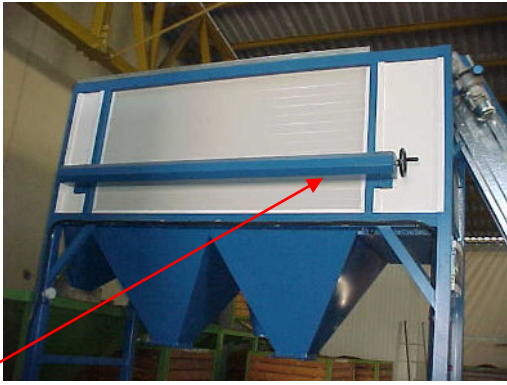
LUCIDATRICE PER CASTAGNE



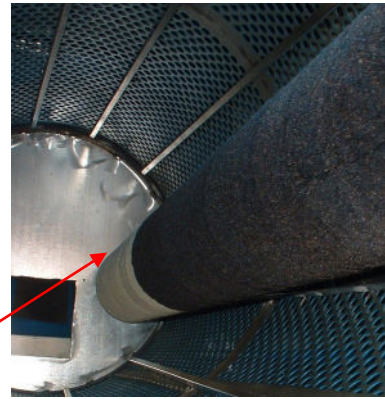
Zona Ind. Loc. Capannelle -
01030 Carbognano (VT)
Part. IVA e Codice Fiscale: 01955020563

Sito internet : www.anetrini.com
E-mail : info@anetrini.it

Tel.: 0761613882
2^linea 0761093189
Fax: 0761613882
E-mail: info@anetrini.it
Sito: www.anetrini.com



Regolazione pressione lucidatura mediante
volantino meccanico



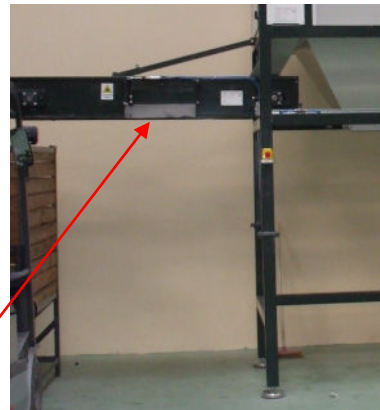
Rullo in fibra per la lucidatura delle castagne



Alimentazione tipo — nella foto con
Nastro elevatore a listelli



Ciclone d'aspirazione pula



Nastro trasportatore per riempimento contenitori
2000x400 (misura non vincolante)

CARATTERISTICHE TECNICHE

Le dimensioni di ingombro massime della macchina in
condizione di lavoro sono:

Altezza massima mm 2400

Larghezza massima mm 1250

Ingombro massimo longitudinale mm 2300

Le dimensioni sono indicative e non vincolanti.

Assorbimenti Kw. [NE 0,75-LU 1,50-CI (1,1 o 2,2)-NT 0,75]

Potenzialità di produzione della macchina è pari a 6000 Kg/h .



ANETRINI SAS
TECNOLOGIE INDUSTRIALI E AGRICOLE

